

. Indice

p.02 Il territorio

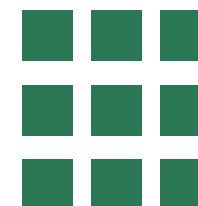
p.05 Servizi

p.06 Il progetto

p.10 Residenze Zero

p.14 Le unità

p.34 Contatti

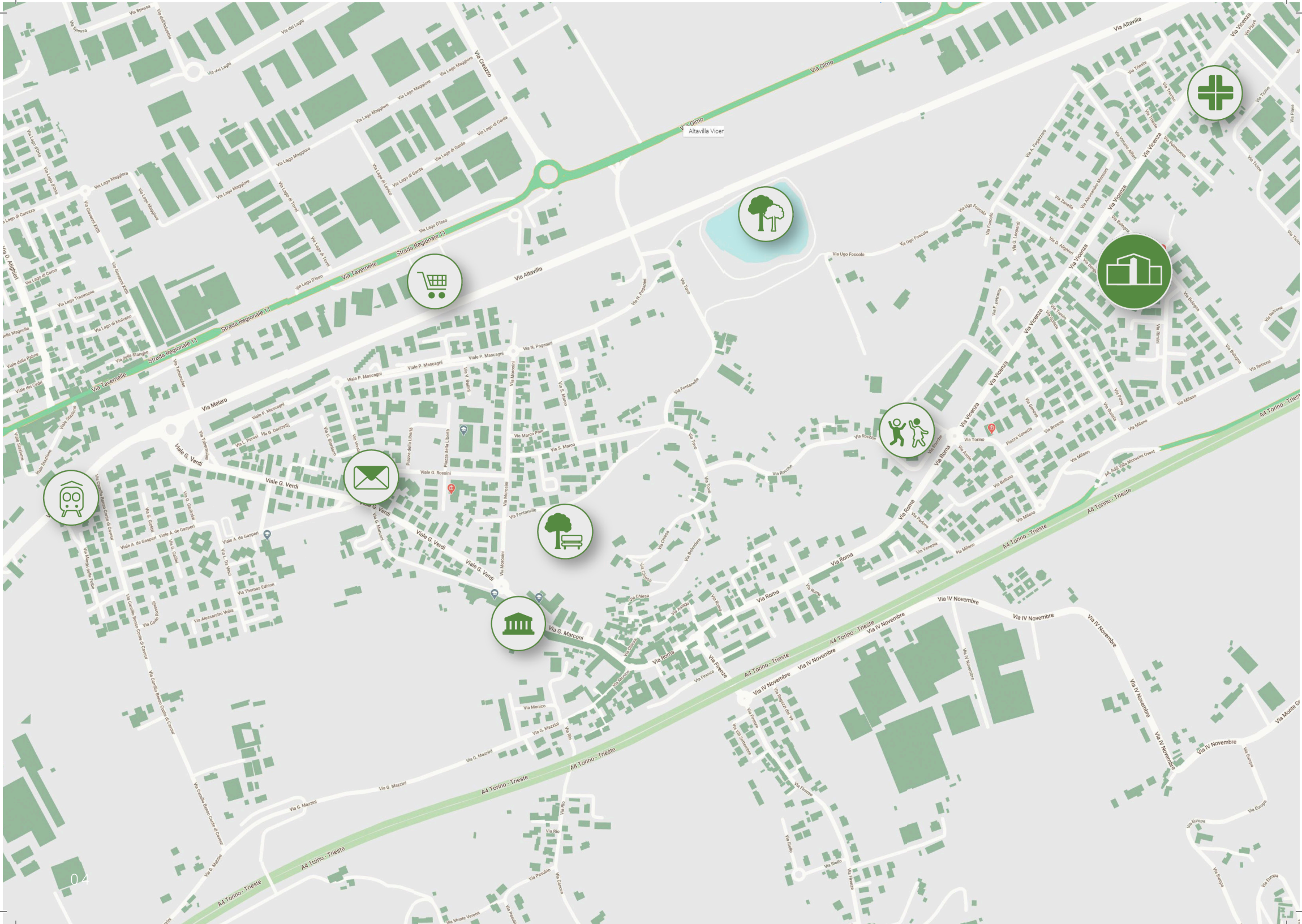




. Il territorio

Palazzo Bologna si trova in ottima posizione ad **Altavilla Vicentina**, un comune immerso nel verde, che sorge ai piedi dei colli Berici e attorno ai ruderi della “Rocca”, l’antico castello sul colle Roccaforte. Dalla città è possibile raggiungere il centro di Vicenza in soli 20 minuti di macchina o godersi il territorio comunale ed esplorare luoghi unici come il “Laghetto” o il parco “il Brolo” senza farsi mancare interessanti monumenti come Villa Valmarana Morosini.





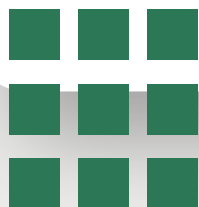


. Servizi

Nei pressi di palazzo Bologna si trovano i principali servizi come la farmacia e la scuola materna a soli 600 metri, mentre in pochi minuti di auto è possibile raggiungere vari supermercati e la **Stazione ferroviaria** direzione Venezia-Verona. In 10 minuti di macchina si raggiungono comodamente il **casello autostradale Vicenza Ovest** e quello di **Montecchio Maggiore**.



Palazzo Bologna



Farmacia
600 m



Scuola materna
600 m



Supermercato
1,2 km



Poste
1,6 km



Stazione
ferroviaria
2,3 km



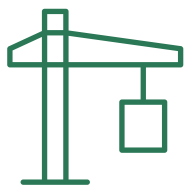
Villa Valmarana
Morosin
1,5 km



Parco "Il Brolo"
1,4 km

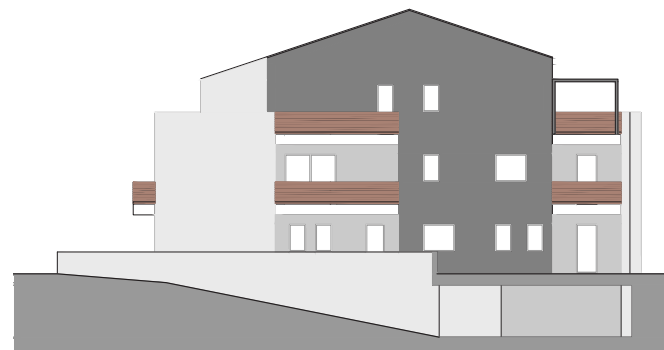


"Il laghetto"
800 m



. Il progetto

La scelta progettuale di questo intervento consiste in un condominio con sei residenze disposte in **tre piani fuori terra** ed uno interrato dedicato ai garage. Il progetto garantisce abitazioni ad **alta efficienza energetica**, realizzate con le più avanzate tecnologie presenti attualmente nel mercato. La massima cura nel rispetto dell'ambiente e l'utilizzo di materiali di qualità, assicurano un **elevato comfort abitativo**, un **notevole risparmio energetico** e un **alto isolamento acustico**. Le abitazioni sono certificate classe **"A" Casa Clima**: la garanzia di avere la certificazione di uno dei più prestigiosi enti presenti sul mercato.





Palazzo Bologna







. Residenze Zero

Immagina una casa **progettata per offrire un'atmosfera sempre confortevole, calda d'inverno e fresca d'estate**, che unisce l'alta efficienza energetica alle energie pulite rinnovabili. Una casa che ti fa apprezzare in modo tangibile l'energia prodotta dalle fonti rinnovabili, con consumi di gas ridotti, appunto, a zero. **Grazie ad una innovativa pompa di calore, che preleva il 70% dell'energia necessaria per l'abitazione direttamente dall'aria, in modo completamente gratuito e pulito.** Riscaldamento, raffrescamento e acqua calda vengono prodotti senza utilizzare combustibili fossili, con un netto risparmio e rispettando l'ambiente.

Residenza Zero rappresenta una svolta nel costruire: **imitare la natura realizzando un edificio capace di gestire le risorse naturali, come il sole.**

Questo consente di garantire a chi lo abita un migliore ed innovativo stile di vita.

#Zerogas = fine dei rischi di fughe di gas

#zerocaldaia = fine delle emissioni di CO2, per un maggior rispetto dell'ambiente

#zerosprechi = fine dei costi di riscaldamento

#ResidenzeZero = Case Innovative per il Futuro

Residenza Zero è la scelta più giusta per vivere ... con **Qualità & Stile !**

Alta efficienza energetica



Abitazioni realizzate con le più avanzate tecnologie presenti attualmente sul mercato.

Ecosostenibilità



Utilizzo di materiali che garantiscono elevato comfort abitativo, notevole risparmio energetico e il massimo rispetto dell'ambiente.

Isolamento acustico



Alto livello di isolamento per vivere la propria residenza nel migliore dei modi.

Certificato classe "A" Casa Clima



La garanzia di avere la certificazione di uno dei più prestigiosi enti di riferimento.



Impianto VMC

La nostra casa è il luogo dove passiamo oltre 80% della nostra vita e tutti noi vorremmo passarla in un ambiente sano e salubre per la nostra salute e non tutti sanno che molte volte la qualità dell'aria all'interno di una abitazione è ben peggiore di quella esterna. Sono infatti numerose le fonti di inquinamento nei locali abitati, dalle comuni caldaie a gas o muffe dovute all'umidità o all'anidride carbonica sviluppata dalle persone.

Per mantenere una casa sana bisognerebbe arieggiare regolarmente i locali spalancando le finestre più volte al giorno, ma tutti sappiamo che non viene eseguito regolarmente per i ritmi di vita che ci sono oggi o per non raffreddare la nostra casa specialmente nei periodi invernali.

Diventa quindi importante migliorare la qualità dell'aria in casa.

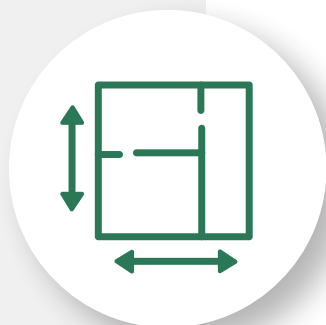
La VMC è un impianto che permette sempre il ricambio d'aria pulita in casa, mantenendola asciutta d'inverno e recuperando il calore dell'aria che si espelle.



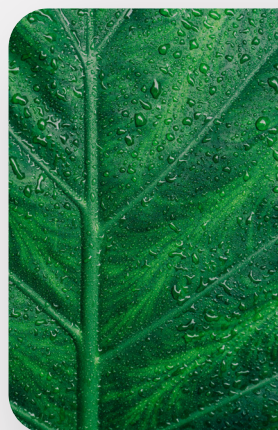
Vantaggi:

- alza la qualità dell'aria interna alla nostra abitazione
- recupera il calore che altrimenti andrebbe perso arieggiando un locale (con un'efficienza fino al 90%)
- in inverno abbassa l'umidità interna (deumidifica l'ambiente)
- ideale per chi soffre di allergie: pollini, spore e polveri all'esterno che vengono filtrate
- non è rumorosa (circa 10 db)



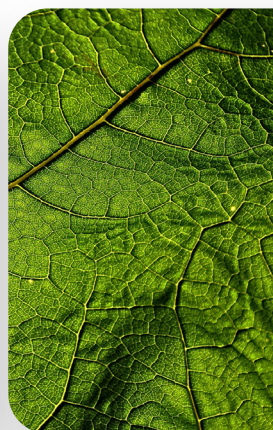


. Le unità



Singolo

1 camera
1 bagno
Ampio terrazzo



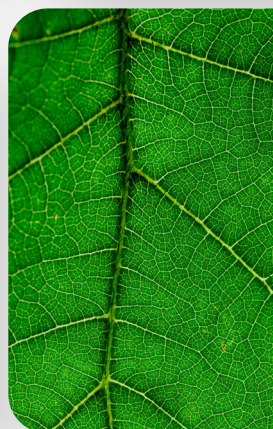
2 camere

2 camere
2 bagni
Ampio terrazzo



3 camere

3 camere
2 bagni
Ampio giardino



Attico

2 camere
3 bagni
Ampie terrazze









Fotovoltaico parti comuni

L'edificio è completo di impianto fotovoltaico anche nelle parti comuni con accumulo



Badge per l'ingresso

Chiusura/apertura cancelli e ingresso vano scale con badge per garantire con facilità la sicurezza



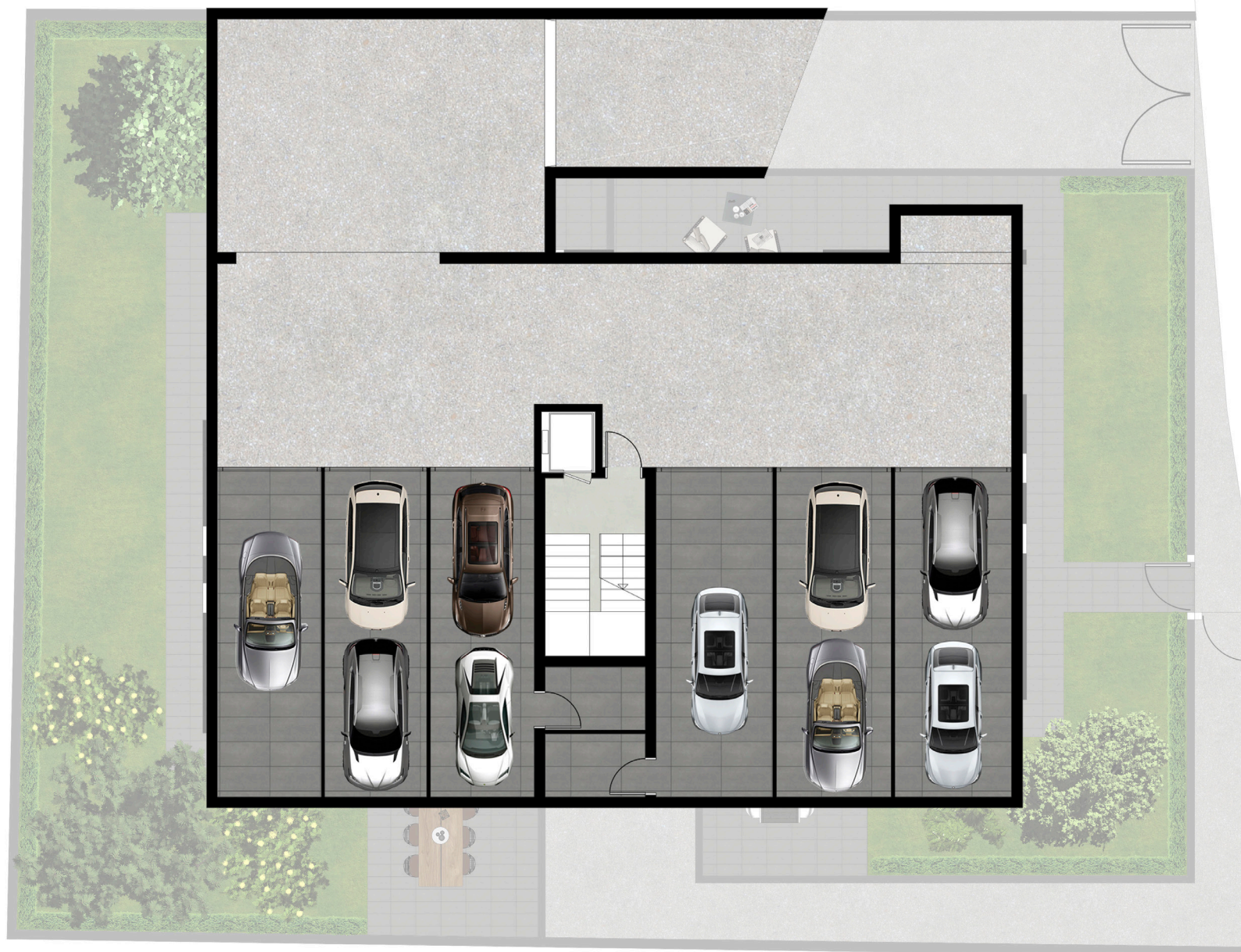
Casse bluetooth

Casse bluetooth già presenti nel soffitto dell'abitazione per godersi appieno la propria casa



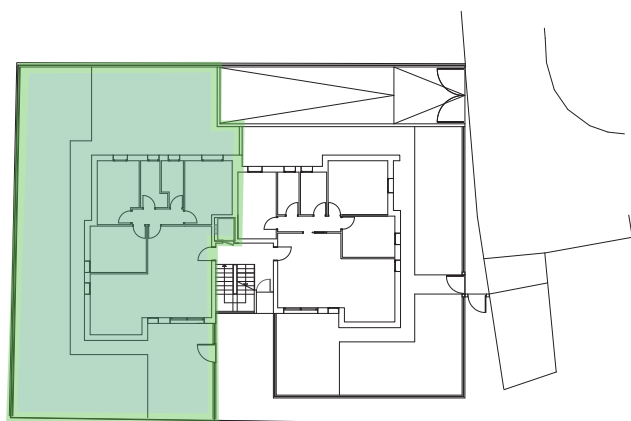






. Appartamento 01

PIANO TERRA



SUPERFICI INTERNE

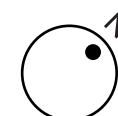
01	Cucina-soggiorno	45,89	m ²
02	Disimpegno	4,08	m ²
03	Camera	14,16	m ²
04	Bagno	4,51	m ²
05	Bagno	5,04	m ²
06	Camera	12,44	m ²
07	Camera	12,90	m ²
08	Loggia	5,40	m ²
Totale sup. interne		104,42	m²
Giardino		231,02	m ²

Prospetto Sud-Ovest



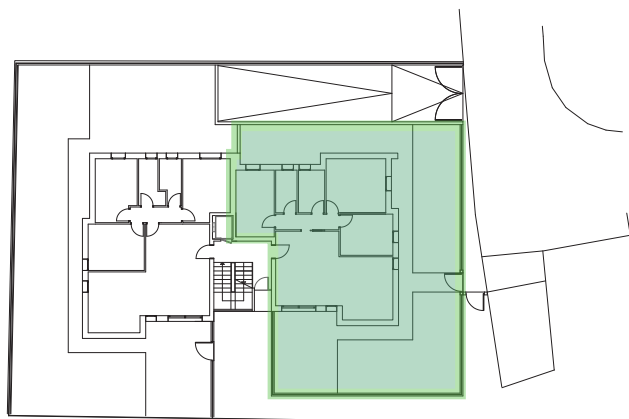
Prospetto Nord-Ovest





. Appartamento 02

PIANO TERRA



SUPERFICI INTERNE

01	Cucina-soggiorno	40,02	m ²
02	Disimpegno	4,86	m ²
03	Camera	10,38	m ²
04	Camera	15,96	m ²
05	Bagno	5,54	m ²
06	Bagno	4,52	m ²
07	Camera	12,22	m ²
08	Loggia	4,30	m ²
Totale sup. interne		97,80	m²
Giardino		151,73	m ²

Prospetto Sud-Ovest



Prospetto Sud-Est



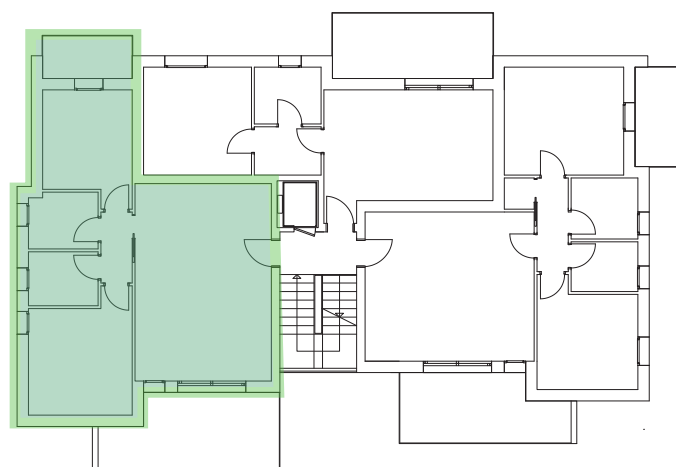


0 0,5 1 2 3 4 5 6 7 8 9 10



. Appartamento 03

PIANO PRIMO



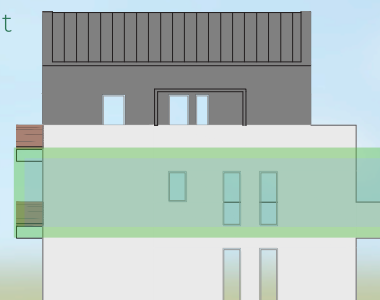
SUPERFICI INTERNE

01	Cucina-soggiorno	32,53	m ²
02	Disimpegno	2,75	m ²
03	Camera	10,38	m ²
04	Bagno	4,66	m ²
05	Bagno	4,80	m ²
06	Camera	11,80	m ²
07	Terrazzo	4,73	m ²
08	Terrazzo	15,18	m ²
Totale sup. interne		86,83	m²

Prospetto Sud-Ovest

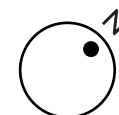


Prospetto Nord-Ovest



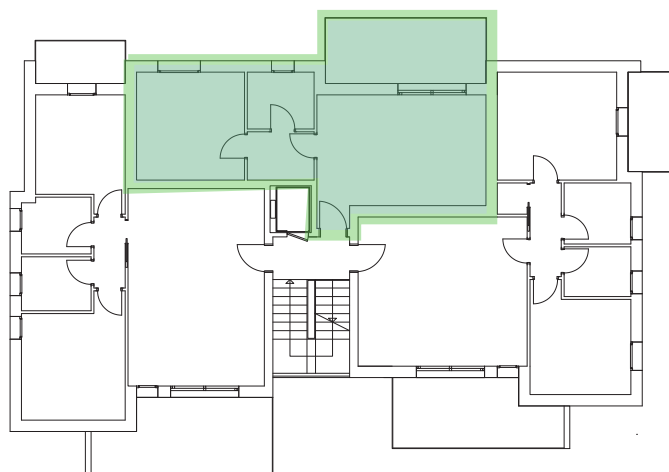


0 0,5 1 2 3 4 5



. Appartamento 04

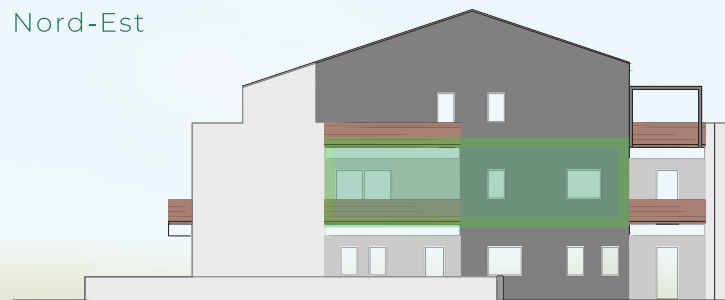
PIANO PRIMO



SUPERFICI INTERNE

01	Cucina-soggiorno	23,65	m ²
02	Disimpegno	3,92	m ²
03	Camera	14,44	m ²
04	Bagno	4,70	m ²
05	Terrazzo	12,99	m ²
Totale sup. interne		59,70	m²

Prospetto Nord-Est



Prospetto Sud-Est



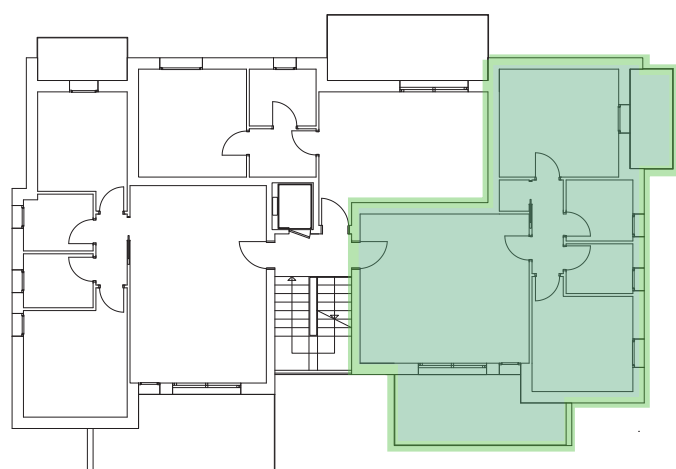


0 0,5 1 2 3 4 5



. Appartamento 05

PIANO PRIMO



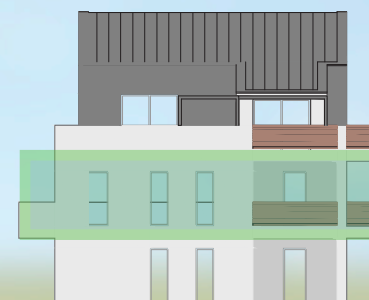
SUPERFICI INTERNE

01	Cucina-soggiorno	31,24	m ²
02	Disimpegno	3,63	m ²
03	Camera	13,20	m ²
04	Bagno	4,11	m ²
05	Bagno	5,05	m ²
06	Camera	15,96	m ²
07	Ripostiglio	1,15	m ²
08	Terrazzo	5,25	m ²
09	Terrazzo	13,48	m ²
Totale sup. interne		93,07	m²

Prospetto Sud-Ovest



Prospetto Sud-Est



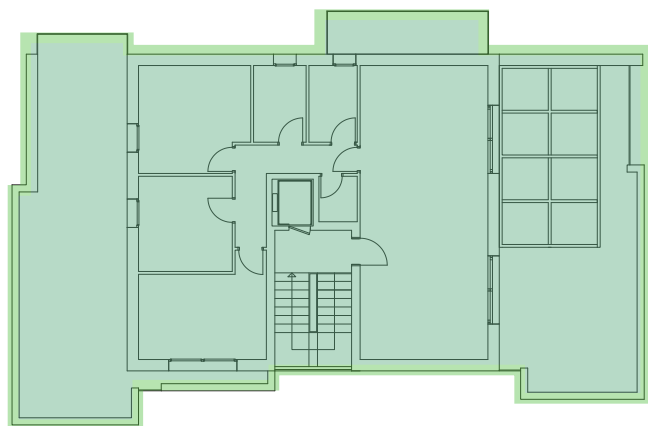


0 0,5 1 2 3 4 5



. Appartamento 06

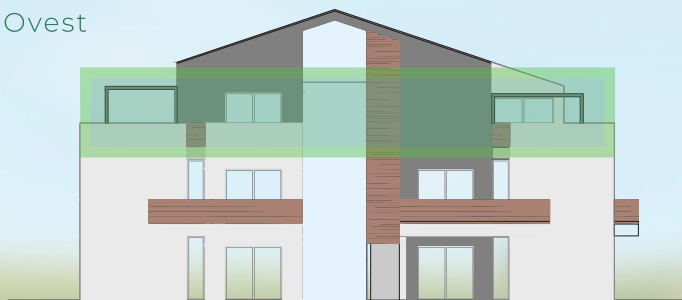
PIANO SECONDO



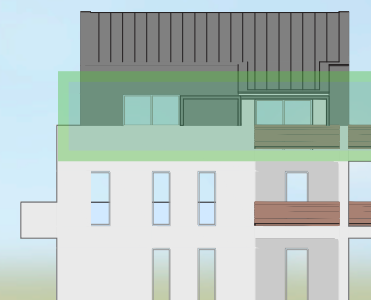
SUPERFICI INTERNE

01	Cucina-soggiorno	58,43	m ²
02	Disimpegno	15,20	m ²
03	Camera	12,60	m ²
04	Bagno	4,62	m ²
05	Camera	15,15	m ²
06	Bagno	3,90	m ²
07	Lavanderia	5,85	m ²
08	Wc	1,81	m ²
09	Terrazzo	42,26	m ²
10	Pompeiana	12,54	m ²
11	Terrazzo	8,48	m ²
12	Terrazzo	50,34	m ²
13	Pompeiana	11,40	m ²
Totale sup. interne		242,58	m²

Prospetto Sud-Ovest



Prospetto Sud-Est





0 0,5 1 2 3 4 5



. Contatti

Costruzioni Nicoletti srl
Via Dal Ponte, 187/9
Marola - 36040 Torri di Quartesolo (VI)

TEL +39 0444 264966
FAX +39 0444 264558
EMAIL: info@nicoletticostruzioni.it



www.palazzobologna.it

Ogni informazione ed ogni descrizione è puramente indicativa, non vincolante e suscettibile a variazione. E' facoltà della parte venditrice di apportare qualsiasi modifica all'immobile proposto, pertanto tale documentazione non può conseguire alcuna responsabilità in capo a chi abbia fornito suddetti dati. Ogni riproduzione, totale o parziale del testo e delle immagini è vietata se non espressamente accordata in forma scritta da Costruzioni Nicoletti srl. Ogni violazione verrà perseguita a norma della legge italiana.

